

ARAZO EGOERA

ERLEEN MUNDU EZKUTUA ARAKATZEN

ARLOA: Gure ingurunearen ezagutza

MAILA: LH 5, LH6

2030 AGENDA KO HELBURUAK

Jarduera honekin 2030 Agendaren Garapen Iraunkorrerako Helburu hauek lantzen dira:



TESTUINGURUA

Erlea gehienetan zitzadarekin lotzen dugu, edo eta eztiarekin, baina zer dakigu erleen bizimoduaren inguruan? ba ahal dakigu erleak zenbat borroka egin behar duen bizirik mantentzeko?

Oso bitxiak dira, baina ezezagunak zaizkigu, eta ez ditugu asko maite. Oso adimentsuak eta langileak dira, eta gizarte konplexu eta antolatuetan bizi dira. Badakizu, gizakiok balio asko ikasi ditzakegula erleetatik?

Taldeka bizi diren erleak erlauntza izeneko egurrezko etxetxoetan bizi dira, eta egun dituzten arazoak medio, erleen biziraupena erlezainen esku dago hein handi batetan. Beraiek dira erleen bizitza polit honen sekretuak gordetzen dituzten maisuak.

Gizakiak, erleak ugaltu ditu ezta eta beste erlauntzeko zenbait produktuen bidez etekinak lortzeko baina, gizakiak erleak zaintzen dituenean, mesede handia egiten du,

erleak inguruko landareak polinizatzen baititu, eta honek guk pentsatzen dugun baino garrantzi handiagoa du biodibertsitatearen kontserbazio eta zaintzarako.

ARAZOA

Gure herriko kanpandorre azpian erleak hilik azaldu dira. Ikustera joan gara. Erleak ote dira? Ez dakigu ziur, badirudi baietz. Ez ditugu gehiegi maite. Zitadarekin lotzen baditugu ere, oso gutxitan zizatzen dute, arriskuan ikusten direnean. Agian, ezagutzen baditugu... harrituko gaituzte. Atera ikastetxetik eta behatu itzatzu, nolakoak dira? zertan dabilta?

Ireki begiak, eman bide jamin-minari eta zabaldu bihotzak!!

XEDEA

Erleak ikusi, behatu eta ezagutzea. Erlauntzako sekretuak ezagutuaz, beraiekiko miresmena piztu eta beraietatik ikasi ditzakegun balioak identifikatzea, beraiekiko maitasunezko joera bultzatuaz.

HELBURUAK


- Erleak intsektu gisa ezagutzea.
- Euskal Herrian dugun erle arraza ezagutu eta identifikatzea.
- Erlauntza batetan dauden erle desberdinak identifikatu eta berauen lan eta antolaketa moduak ezagutzea.
- Gizakia, landare eta intsektuen arteko erlazioaren garrantzia ulertzea.
- Erleek komunikatzeko dituzten sitema, antolakuntza moduak eta elkar-lankidetzak ezagutu eta guretzat bereganatu ditzakegun balioen inguruan hausnartzea.
- Erleak ezagutu, maitatu eta berauen aldeko ekintzak egitea.
- Zientzien ikasketarako natur espazioen erabilera sustatzea, herriko biodibertsitatea eta naturan ematen diren prozesuen behaketarako.

ATAZA

Behaketaren bidez, eta posible bada inguruko erlezainen baten laguntzaz, erlea, erlauntzako bizidunak ezagutu eta bereiekiko miresmena piztea eta berauen bitzta eta garrantzia helarazteko ekintzaren bat eskola edo herri eremuan aurrera eramatea.

JARRAIBIDEAK

- Zubiaren ariketa hartuko da habiapuntu gisa. **Erleen inguruko ezagutza eta sortarazten diguten emozio edo sentsaioak jasoko dira** idatziz edo eta marrazki bidez: zer da erlea, zer dakizu erleei buruz eta zer sentimendu sortarazten dizute. Aktibitatea bukatzean, ezagutzaren zulia pasaturik, berdina erantzungo dute.

HASIERA		UNITATE DIDAKTIKOA LANTZEAN
ZER DA ZURETZAT ERLEA		ZER DA ZURETZAT ERLEA
ZER DAKIZU ERLEEI BURUZ		ZER DAKIZU ERLEEI BURUZ
ZE SENTIMENDU SORTARAZTEN DIZUTE		ZE SENTIMENDU SORTARAZTEN DIZUTE

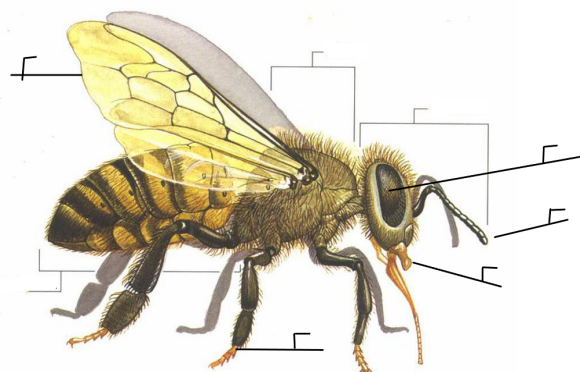
- **Erleen inguruko informazioa bilduko dute.** Zer dira erleak galdera luzatuko zaie. Beraiek hipotesia ezarriz eta erlearen marrazki bat eginez.
- Etxekotutako erlearen sailkapena egingo da:
 - Filuma
 - Ordena

Naturan hezten

- Espeziea
 - Liztor, erle eta erlastarren arteko bereizketa zertan datzan aztertuko dute.
- Euskal Herrian dugun **erle beltza** azpiespeziaren ezaugarriak zeintzu diren bilduko dituzte.
 - Eskola edo herriko natur ingurunera hurbildu eta **behaketa bitartez** ikusten dituzten **intesktuak identifikatu** eta apuntatuko dituzte (erlea, erlasterra, liztorra, beste intsektu batzuk...).
- Erle eta **polinizatzeileen behaketarako** loretan dauden landare eta zuhaixkak dituen natur inguruneraren bat beharko dugu gertu, belaze eta baratzak esaterako.
- Eguraldi epel eta eguzkitsu bat izatea gomendatzen da, udaberria izanik garairik egokiena. Intsektu polinizatzaileen gida bat eramatea lagungarri izan daiteke, intsektu desberdinak identifikatzeko.

Planteatu ditzakegun zenbait galdera:

- Intsektu dibertsitate handia dago?
 - Erleak ezagutzeko gai gara?
 - Zeintzu dira gure ingurunean gehien ikusten ditugunak?
 - Beste garai batetan etorriko bagina kantitate berdina aurkituko genukeela uste duzue?
 - Zertan ari dira erleak? eta gainerako intesktuak?
- Bizi zikloa bukatu duen erle bat jaso eta lupaz behatu eta erleen fitxa anatomikoa beteko dute ikasitakoarekin.



- "Pirritx eta Porrotx erlezain" [bideoa](#) eta Naturan hezteneko Mikela Untsain erlezainaren bideoak (Laster Naturan Hezten-en eskuragarri) ikusiko dira.

Naturan hezten

Launakako taldetan banatuko dira eta talde bakoitza informazio bat bildu eta gainontzeko gelakideei azaltzeaz arduratuko dira. Herriko erlezain baten laguntza izatea komenigarria izan daiteke informazioa bildu eta bitxikeria asko ezagutzeko.

- Zein da zein erlauntzan: erlauntzako erle desberdinak eta bakoitzaren funtzioak?
 - Nola daude antolaturik?
 - Nola komunikatzen dira?
 - Zer bilatzen dute erleek loreetan? Inguruko zein loratan aurkitu ditzakegu?
- **Landare meliferoen behaketa.** Eskola edo herri inguruneko gertuko natur eremura irtengo gara. Eta erleek gustuko dituzten landareak (landareria meliferoa) topatu eta identifikatzen saiatuko gara. Argazkiak aterako ditugu. Galdera hauek proposatu ditzakegu hausnarketarako:
 - Gure herrian ba al dute leku egokirik erleek?
 - Gure ikastetxean?
 - **Horma-irudi bat osatu.** Erleen inguruan behartu, ikasi eta landu dugunarekin mural bat egin eta eskolan erakusgai jarri: erlauntza, erlea, erlezaina, landareen argazkiak, erlauntzako bizidunak, erleen dantza, eztia, polena....izan daitezke bertan azaldu daitezkeen zenbait elementu.

BALIABIDEAK

- Erleen bizitza ezkutua. Egilea: Martxel Aizpurua. GAIK argitaletxea. Zientzia eta Natura saila. Liburua agortuta dago eta liburutegi publikoetan aurkitu daiteke.
- Erlauntza. Erleen bizitza istorio baten moduan kontatua. TTARTTALO argitaletxea.
- Erleen Liburu Biziduna. Egileak: Sue Unstead eta Gill Tomblin. TTARTTALO argitaletxea
- Erleekin solasean. Egilea: Martxel Aizpurua. UEU
- La colmena viajera. Egileak: Elena García eta Manuel Ángel Rosado. Asociación Española de Entomología, Jardín Botánico Atlántico, Centro Iberoamericano de Biodiversidad. Liburua PDF formatuan.

<https://drupal.gijon.es/sites/default/files/2020-12/Cuento%20La%20Colmena%20viajera%20%28castellano%29.pdf>

Webgune eta lotura interesgarriak

- [Pirritx eta Porrotx erlezain bideoa.](#)
- [Euskal Herriko erlea kontserbatu nahian.](#) Elhuyar aldizkaria.
- [Biologia erlearen bidez.](#)
- Martxel Aizpuru biologo eta erlezainari [elkarrizketa EITB](#).
- [Fundación amigos de las abejas](#)
- [SOS polinizadores.](#) Materiak didaktiko interesgarria. Intsektu polinizatzaile desberdinas identifikatzeko fitxa exagolanalak (43horrialdea).