

Behatuz ezagutu



Basoa



Maketazio eta marrazkiak: BATUTA

# Behatuz ezagutu



Nola duzu izena?

Zenbat urte dituzu?

Nongoa zara?



Naturan hezten

Sortzailea



**Landarlan**  
ingurumen elkartea

Laguntzailea



**EKOlektiboa**  
AGROEKOLOGIAREN BIDEAN

Babeslea



**kutxa**  
FUNDAZIOA

# ERAGILE FISIKOAK

Data:

Urtaroa:

Altitudea:

Orientazioa:

Argitasuna:  Lainotuta  Ostarteekin  Oskarbi

Hezetasuna:  Euria  Ateri

Zoru bustia  Zoru hezea  Zoru lehorra

Temperatura:

Haizea:  Batere ez  Ahula  Nahiko indartsua  Zakarra

Malda:  Laua  Malda txikia  Malda ertaina  Malda handia

Nolakoa da basoko eta honen inguruko erliebea?

---

---

Zein ezaugarri dituzte bertako arrokek (harriek)?

---

---

# BASOKO BIZIDUNAK



## Landareak

Zenbat landare geruza daude? Zeintzuk dira?

- Zuhaitz-geruza  
  Zuhaixka-geruza  
  Sastraka-geruza  
  Belar-geruza



Zein geruzak jasotzen du argitasun gehien? Eta gutxiena?

---



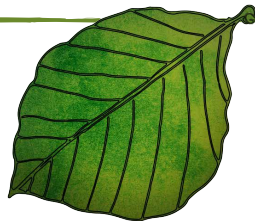
---

Nola hazten dira landare hauek? Argitasun-mailak nola baldintzatzen ditu?

---



---



Saiatu landare mota ezberdinak identifikatzen:

 Zuhaitz eta zuhaixkak

idatzi izenak

 Sastraka eta belarkarak

idatzi izenak

Nolakoa da landare hauen banaketa horizontala?

Homogeneoa  Heterogeneoa

Ba al dago hildako zuhaitzik?

Ez  Bai Zutik edo erorita? \_\_\_\_\_

Baso naturala edo zuhaitz landaketa bat da? Zergatik?

---

---

---

---

---



Basoa



Zuhaitz landaketa

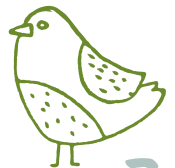


Aukeratu landare bat (zuhaitz bat, adibidez) eta adierazi honen ezaugarriak:

Altuera:

Enborra eta adarren forma eta azalaren ezaugarriak:

marraztu



Adaburuaren hedadura (lurzorua zenbat estaltzen duen):

Vgaritasuna:

Adina:  Oso gaztea  Gaztea  Heldua  Zaharra  Oso zaharra

Sustraiak (ikusten badira):

Hostoaren ezaugarriak:  Galkorra  Iraunkorra



Marraztu eta deskribatu hostoa



Loreak



Fruitu eta haziak







# Animaliak

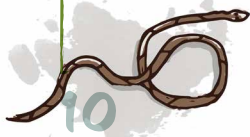
Basoan bertan ikusi daitezkeenak sailkatzen saiatu. Izena jakin ezean, marraztu edota deskribatu:

## ORNODUNAK

Anfibioak	Narrastiak	Hegaztiak	Ugaztunak

## ORNOGABEAK

Anelidoak	Moluskoak	Intsektuak	Araknidoak
Miriapodoak	Krustazeoak		



Aukeratu animalia bat eta adierazi honen ezaugarriak:

Kokapena:

Ugaritasuna:

Anatomiaren deskribapena:

Elikadura:

Habitata:

Ugalketa:

Animaliaren baten aztarnak baldin badaude, deskribatu:



# Bestelako bizidunak

Landareak eta animaliak ez diren bestelako bizidunik ba al dago?

ondoak



Likenak



# Basoko bizidun eta elementuen arteko harremanak

Identifikatutako bizidunen arteko elikadura-harremanen bat deskribatu:

---

---

---

---

---

---

Beste mota bateko harremanen bat deskribatu:

---

---

---

---

---

---

Zer gertatzen da lurrera eroritako orbek nahiz hildako landare eta animaliekin?

---

---

---

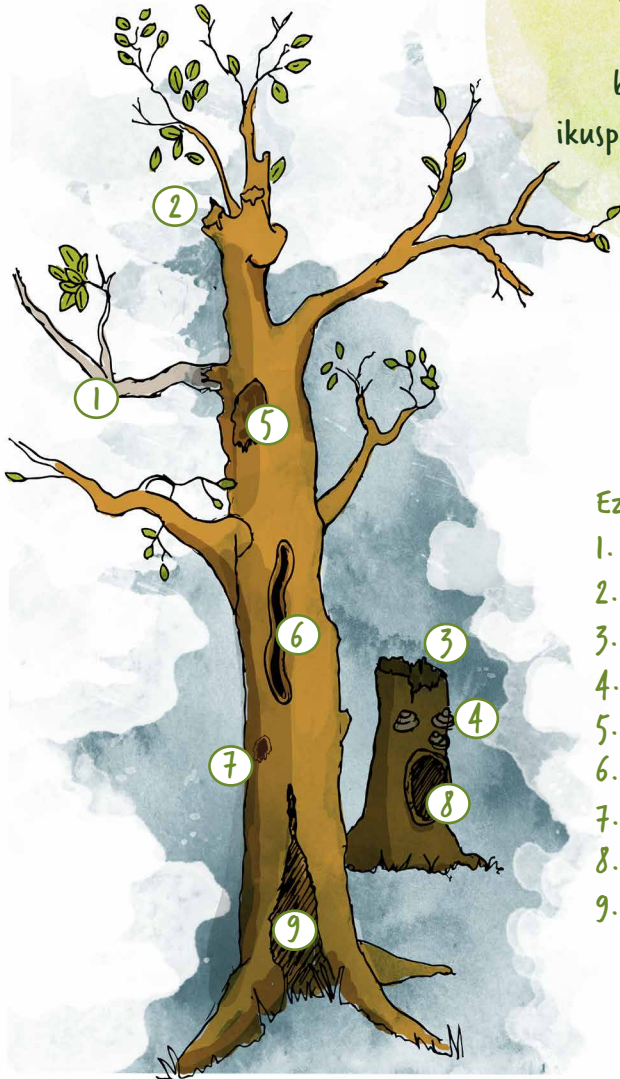
---

---

---

## Habitat-zuhaitz bat aurkitu:

Habitat zuhaitzak, beste bizidun batzuei bizilekuak eskaintzen dizkieten arbolak dira eta biodibertsitatearen ikuspegitik giltzarriak dira.



### Ezaugarriak:

1. Egur hila buruan
2. Hautsitako burua
3. Hautsitako enborra
4. Ardagai, ondoak
5. Kaltea azalean
6. Egur nukleoan pitzadura
7. Egur nukleoan zuloa
8. Zuloak enborraren behe aldean
9. Enbor barne-hutsa



Espezia:

**Ezaugarriak:** Gutxi gorabeherako neurriekin kuantifikatzen saiatu: azalera, kopurua...

- 1 \_\_\_\_\_
- 2 \_\_\_\_\_
- 3 \_\_\_\_\_
- 4 \_\_\_\_\_
- 5 \_\_\_\_\_
- 6 \_\_\_\_\_
- 7 \_\_\_\_\_
- 8 \_\_\_\_\_
- 9 \_\_\_\_\_

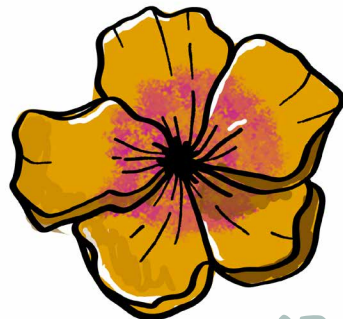
Zuhaitzeko bizidunak:

Landareak (goroldio, garo, huntz...):

onddoak:

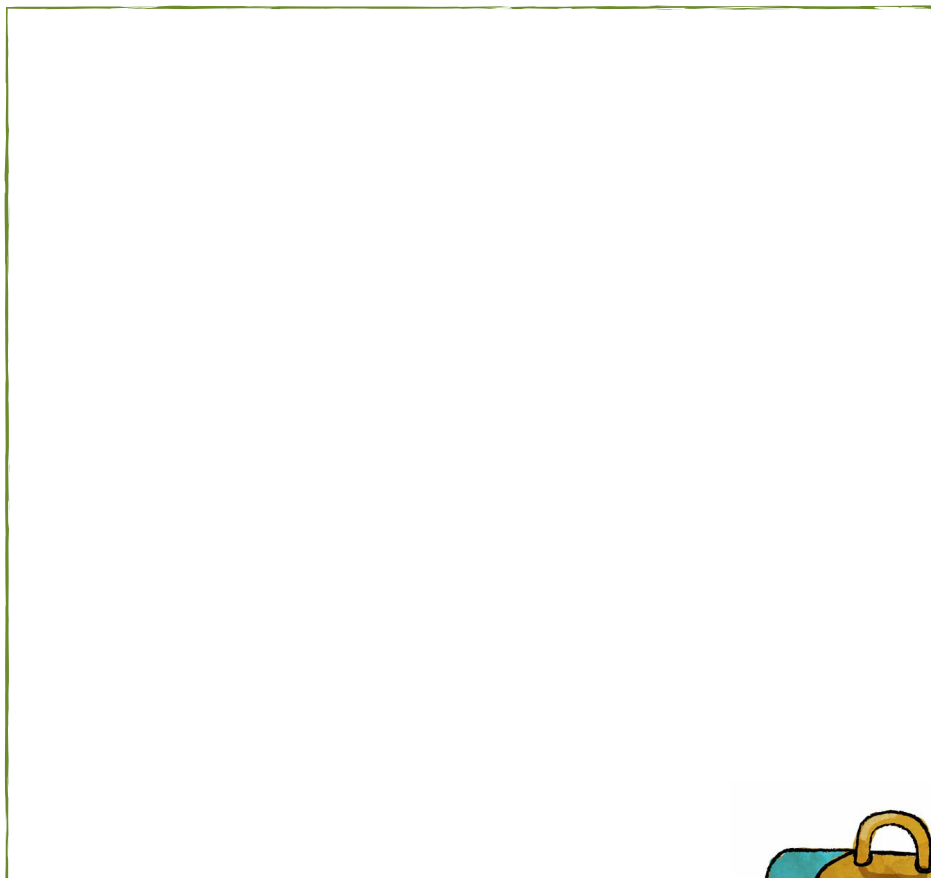
Likenak:

Animaliak:



# Basoa eta gizakion arteko harremanak

Zein onura eskaintzen dizkigute basoek? Zerrendatu eta azalpenak eman:



Uste duzu basoak gizakiontzako garrantzitsuak direla?

Batere ez    Piska bat    Nahiko    Oso

Basoak babestu behar direla iruditzen zaizu? Zergatik?

---

---

---

---

Zein giza-jarduerek eragiten diete basoei? Zeinek dute eraginik handiena?

---

---

---

---

Baso edota zuhaitz landaketei dagokienean, nolako erabilpen edo kudeaketa egiten da?

---

---

---

---

Ze eragin dute ekintza horiek basoetan?

---

---

---

---



Zer egin daiteke basoa babesteko?

---

---

---

---

---

---

Zer egin dezakegu guk basoaren egoera hobetzeko?

---

---

---

---

---

---

